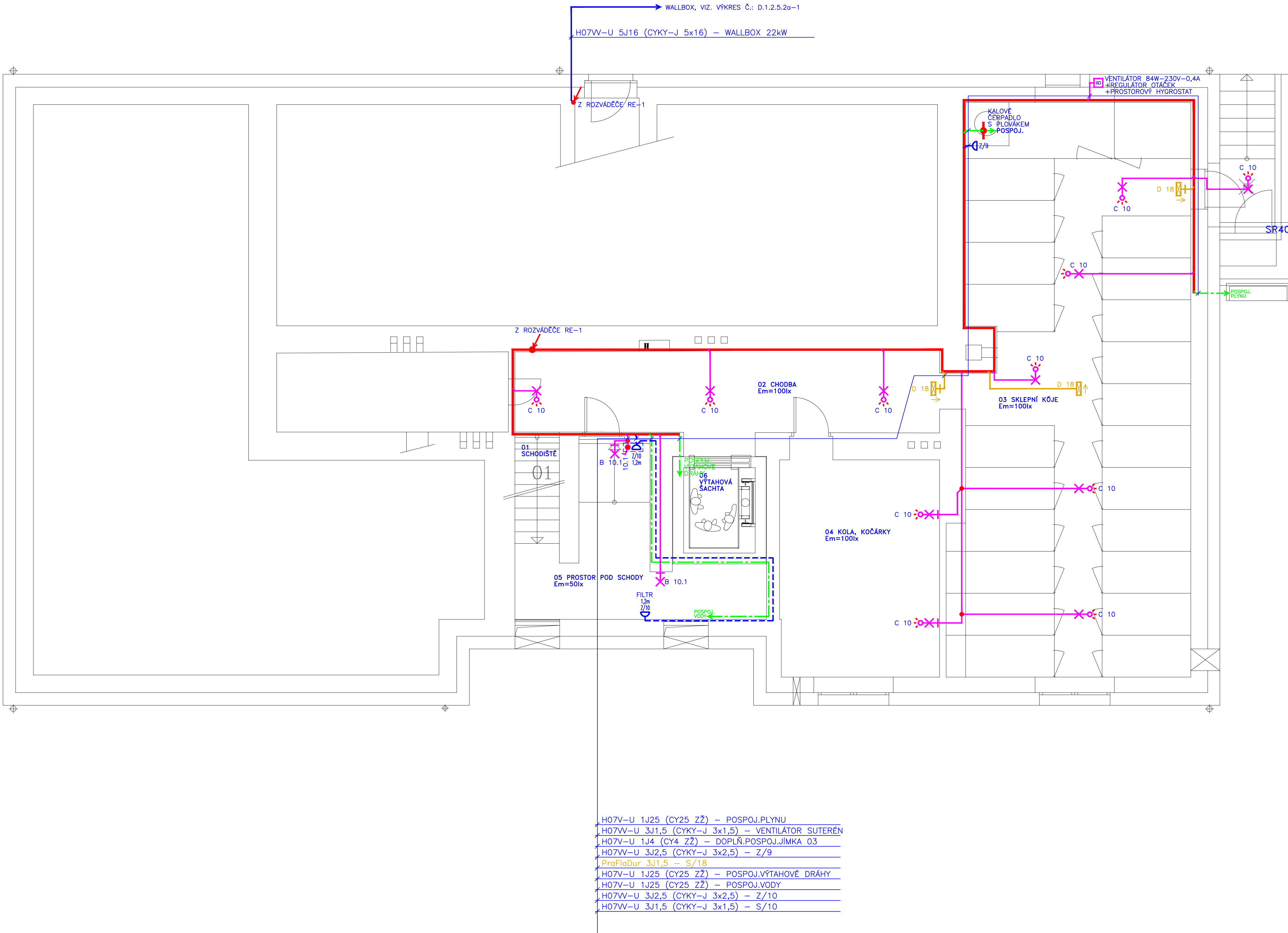


SUTERÉN



LEGENDA

- SR402/NVW2 – ROZPOJOVACÍ SKŘÍŇ DO VÝKLENKU 12x400A
- RE – ELEKTROMĚROVÝ ROZVADĚČ
- RB – ROZVADĚČ BYTU (MONTOVAT NA KRABICI KO125)
- A – LED SVÍTIDLO 1850–4K  
1x13W STROPNÍ, IP40  
ZDROJ – LED
- B – LED SVÍTIDLO 1850–4K  
1x13W STROPNÍ, IP44  
ZDROJ – LED
- C – SVÍTIDLO S POHYBOVÝM ČIDLEM  
1x60W STROPNÍ A NÁSTĚNNÉ, IP44  
ZDROJ – LED ŽÁROVKA E27/230V 5W
- D – NOUZOVÉ SVÍTIDLO 1x5W, 1h, IP44  
1x5W STROPNÍ A NÁSTĚNNÉ  
ZDROJ – LED
- E – LED SVÍTIDLO LED–5100–236–4K  
35W STROPNÍ, IP66  
ZDROJ – LED
- SVĚTELNÝ VÝVOD UKONČENÝ LUSTR. SVORKOU
- POHYBOVÉ ČIDLO, SPÍNÁNÍ LED SVÍTIDLA
- SPÍNAČ Ř.1/0 ZAPUŠTĚNÝ IP20 P.OMÍT.
- SPÍNAČ Ř.1 ZAPUŠTĚNÝ IP20 P.OMÍT.
- SPÍNAČ Ř.5 ZAPUŠTĚNÝ IP20 P.OMÍT.
- SPÍNAČ Ř.6 ZAPUŠTĚNÝ IP20 P.OMÍT.
- SPÍNAČ Ř.6+6 ZAPUŠTĚNÝ IP20 P.OMÍT.
- SPÍNAČ Ř.7 ZAPUŠTĚNÝ IP20 P.OMÍT.
- ŽALUZIOVÝ SPÍNAČ ZAPUŠTĚNÝ IP20 P.OMÍT.
- SPÍNAČ TROJPÓLOVÝ IP20 P.OMÍT.  
+ DOUTNAVKA + KRYT
- PROSTOROVÝ TERMOSTAT IP20 P.OMÍT.  
PROPOJIT S TERMOPOHONEM V ROZDĚLOVACÍ
- SPÍNAČ Ř.1 ZAPUŠTĚNÝ IP44 P.OMÍT.
- 1F ZÁSUVKA ZAPUŠTĚNÝ IP20 P.OMÍT.
- 1F ZÁSUVKA ZAPUŠTĚNÝ IP44 B P.OMÍT.
- 3F ZÁSUVKA 5P 16A IP44 P.OMÍT.
- VENTILÁTOR S VESTAVĚNÝM ČASOVÝM DOBĚHEM 25W, 230V AC

POZNÁMKA

- SPÍNAČE UMÍSTIT VE VÝŠCE 1,2m NAD PODLAHOU, POKUD NENÍ VÝKRESU STANOVENO JINAK
- ZÁSUVKY UMÍSTIT VE VÝŠCE 0,3m NAD PODLAHOU, POKUD NENÍ VÝKRESU STANOVENO JINAK
- PŘESNÉ UMÍSTĚNÍ BUDE UPŘESNĚNO PŘI REALIZACI STAVBY
- 1F ZÁSUVKY V MÍSTNOSTECH PŘÍSTUPNÝCH DĚTEM SE MUSÍ OSADIT BEZPEČNOSTNÍMI ZÁTKAMI 5912–91004
- TYP SPÍNAČŮ A ZÁSUVK BUDE UPŘESNĚN PŘI REALIZACI
- MEZI JEDNOTLIVÝMI POŽÁRNÍMI ÚSEKY PROVĚST PROTIPOŽÁRNÍ UTĚSNĚNÍ

ULOŽENÍ KABELŮ DLE ČSN 33 2000–5–52 ed.2

- POD OMÍTKOU – ZDĚNÉ KONSTRUKCE
- PŘÍMO V IZOLAČNÍ STĚNĚ – SÁDKOKARTONOVÉ STĚNY
- V DRÁTĚNÉM ŽLABU V PODHLÉDU V HLAVNÍ TRASE

TŘÍDĚNÍ VNĚJŠÍCH VLVŮ DLE ČSN 33 2000–5–51 ed.3


VIZ. PROTOKOL O URČENÍ VNĚJŠÍCH VLVŮ

SOUSTAVA 3PEN AC 50Hz 400V/TN–C–S

ZÁKLADNÍ OCHRANA JE ZAJIŠTĚNA ZÁKLADNÍ IZOLACÍ ŽIVÝCH ČÁSTÍ NEBO PŘEPÁŽKAMI NEBO KRYTY

OCHRANA PŘI PORUŠĚ JE ZAJIŠTĚNA OCHRANNÝM POSPOJOVÁNÍM A AUTOMATICKÝM ODPOJENÍM

DOPLŇKOVÁ OCHRANA JE ZAJIŠTĚNA DOPLŇUJÍCÍM POSPOJOVÁNÍM NEBO PROUDOVÝM CHRÁNIČEM

Zodp.projektant	Vypracoval	Kreslil	Vedoucí projekce	 <b>Michal Marek</b> projekce elektro Dukelská 345 563 01 Lanškroun mob. 608885636	
MICHAL MAREK	MICHAL MAREK				
Kraj: PARDUBICKÝ		Obec: LANŠKROUN			
Investor: MĚSTO LANŠKROUN, NÁM. J.M.MARKŮ 12, 563 01 LANŠKROUN				Formát:	8x44
Akte: PŘESTAVBA ŠKOLY NA BYTOVÝ DŮM LANŠKROUN, UL. KOLLÁROVA Č.P. 445 D.1.2.5 SILNOPROUD+HRMOSVOD+SLABOPROUD				Datum:	05/25
				Účel:	PDPS
				Zak. číslo:	2644/25
				Archiv. číslo:	2644/25
Obsah výkresu:				Měřítko:	Číslo výkresu:
SILNOPROUDÉ ROZVODY – SUTERÉN				1:50	D.1.2.5.2b–1